



Руководство пользователя





Пожалуйста, изучите внимательно Руководство пользователя для правильного использования и ухода за данным продуктом.

Инструкция по технике безопасности

- Данный продукт предназначен для использования одним пользователем. Рекомендуется использовать его внутри помещений/офиса/дома.
- Рекомендуется периодически проверять крепления, застежки и при необходимости затягивать их. Рекомендуется чистка пылесосом либо мягкой тряпкой.

Ниже приведены предупреждения и инструкции о правильном использовании изделия. Пожалуйста, прочтите их внимательно перед использованием.

 **Warning** Этот знак указывает на неправильное использование продукта, которое может привести к серьезным травмам.

 **Caution** Этот знак указывает на неправильное использование продукта, которое может привести к повреждению продукта и травмам.

 **Warning**

Пожалуйста, используйте кресло правильно.

- Сон в кресле и выполнение в нем физических упражнений может привести к травме.

Пожалуйста, не стойте на кресле и не используйте его в качестве опоры.

- В случае поворота или падения кресла возможно получение серьезных травм.

. Не следует высоко поднимать ноги во время сидения на кресле

- Это может привести к серьезным травмам в случае скольжения или падения кресла.

Пожалуйста, не опирайтесь на спинку чрезмерно сильно.

- Это может привести к серьезным травмам при падении кресла.

Пожалуйста, используйте кресло правильно.

- Сидение на подлокотнике или спинке может привести к падению и травмам

Пожалуйста, не толкайте и не вращайте кресло когда кто-нибудь в нем сидит.

- Это может привести к серьезным травмам .

Пожалуйста, не касайтесь пальцами рабочих механизмов кресла .

- Это может привести к серьезной травме если палец застрянет. в механизме.

Следите за тем чтобы маленькие дети или питомцы не грызли и не облизывали кресло.

- Есть риск от проглатывания и удушья от мелких деталей.

Не подставляйте пальцы ног под катящиеся ролики.

- Это может привести к серьезной травме.

Не подставляйте пальцы рук под ролики при движении кресла .

- Это может привести к серьезной травме.

Научите детей правильно пользоваться креслом и следите чтобы они соблюдали правила.

Кресло предназначено для использования только одним человеком.

- В противном случае кресло может сломаться или травмировать человека.

 **Caution**

Пожалуйста, не используйте кресло рядом с источником тепла или на открытом солнце.

Есть риск возгорания.

Пожалуйста, не бросайте и не толкайте кресло сильно .

Это может привести к серьезным травмам.

Пожалуйста, не используйте кресло на наклонных поверхностях.

При падении продукт может повредиться.

Пожалуйста не используйте кресло в влажных зонах.

Кресло может соскользнуть и сломаться.

Пожалуйста, не используйте кресло рядом с увлажнителем.

При использовании увлажнителя возможно образование налета из частиц, оседающих на поверхности.

Пожалуйста , защитите ковровым покрытием хрупкие поверхности пола.

Поверхность пола может быть повреждена.

Не применяйте стирку и влажную чистку обивки при ее загрязнении, не разбирайте кресло для его чистки.

Это может вызвать изменение внешнего вида продукта и его выход из строя. Используйте нейтральные чистящие средства для чистки загрязненных участков. Производите только сухую химчистку.

Составные части

Базовые комплектующие



* Реальный вид комплектующих может отличаться от изображения на картинке

Материал	Конструкции: сталь, синтетическая резина, алюминий
	Поверхность: окраска, полиэстер
	Покрытие: полиэластомер, полиэстер
	Подушка: вспененный уретан

Сборка



Использование

Регулировка высоты сиденья



Потяните на себя рычаг регулировки высоты справа под сиденьем (1)

Сиденье поднимется если Вы встанете с него и опустится если (2) сесть на него.

Отрегулируйте высоту сиденья по вашему удобству.

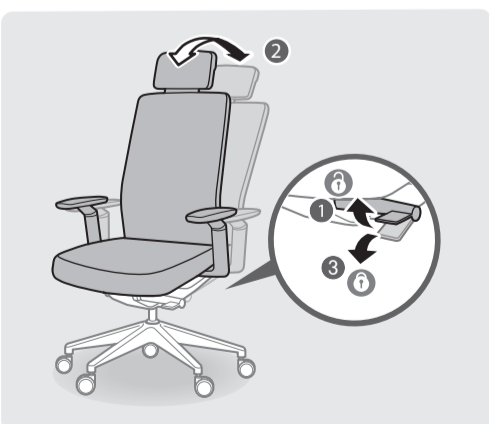
Регулировка глубины сиденья



Потяните на себя скользящий рычаг регулировки глубины справа под сиденьем (1)

Установите сиденье в нужном положении, передвигая сиденье вперед или назад (2)

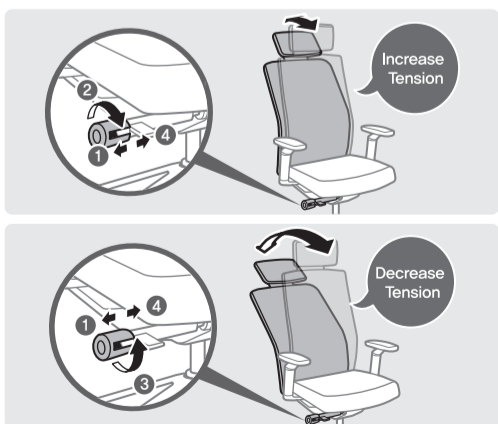
Регулировка механизма наклона



Сидя на кресле, потяните на себя рычаг регулировки слева под сиденьем (1). Установите нужный угол наклона спинки, откинувшись на нее (2). Зафиксируйте положение, повернув рычаг от себя (3) до характерного щелчка.

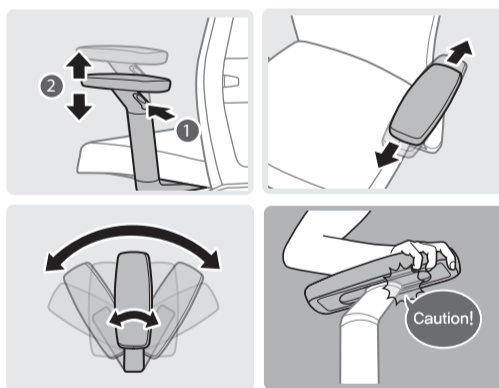
Примечание Если Вы хотите вернуть спинку в исходное положение, откиньтесь на нее и поднимите рычаг вверх до щелчка.

Регулировка поддержки спины



Сидя на кресле, потяните наружу шток регулировки справа под сиденьем (1). Покрутите шток по часовой или против часовой стрелки для регулировки усилия натяжения механизма наклона (2, 3). Зафиксируйте настройки, вернув шток в исходное положение (4).

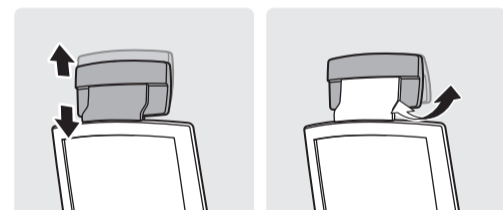
Регулировка подлокотника Высота/Глубина/Угол



Нажав на кнопку регулировки высоты подлокотника (1), установите высоту подлокотника в подходящее положение (2). Это обеспечит Вам комфорт в положении отдыха с откинутой спинкой.

Примечание Пожалуйста, берегите Ваши пальцы, выполняя регулировку.

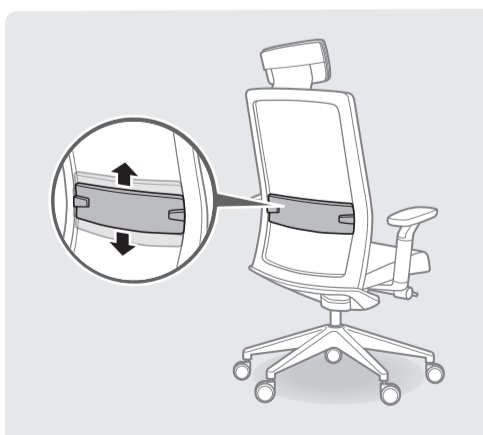
Регулировка подголовника



Установите подголовник в удобное положение, поворачивая его вверх или вниз.

Примечание. Это обеспечит Вам комфорт в положении отдыха с откинутой спинкой.

Регулировка поддержки поясницы



Установите планку поддержки поясницы, расположенную на спинке сиденья, в удобное положение, поднимая ее вверх или вниз.

Примечание Применимо только для моделей с поддержкой поясницы.

Размеры

* W x D x H



С подголовником Без подголовника